

Latitude 12

7000 Series

Quick Start Guide

Stručná úvodní příručka

Gyors üzembe helyezési útmutató

Skrócona instrukcja uruchomienia

Stručná úvodná príručka



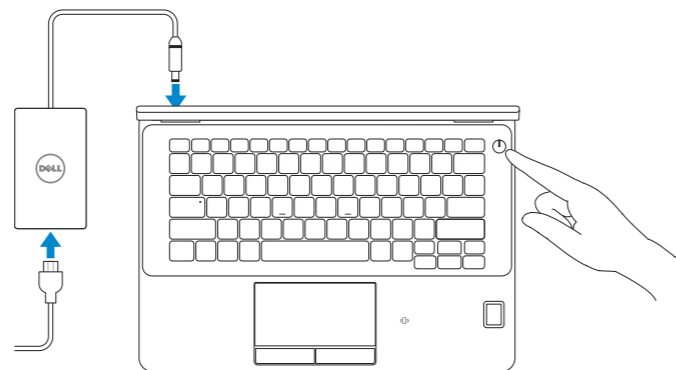
1 Connect the power adapter and press the power button

Připojte napájecí adaptér a stiskněte vypínač

Csatlakoztassa a tápadaptert és nyomja meg a bekapcsológombot

Podłącz zasilacz i naciśnij przycisk zasilania

Zapojte napájecí adaptér a stlačte spínač napájania



2 Finish operating system setup

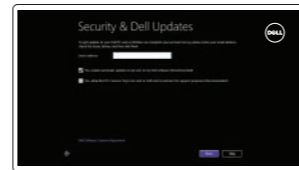
Dokončete nastavení operačního systému

Fejezze be az operációs rendszer beállítását

Skonfiguruj system operacyjny

Dokončite inštaláciu operačného systému

Windows 8.1



Enable security and updates

Aktivujte zabezpečení a aktualizace

Kapcsolja be a számítógép védelmét és a frissítéseket

Włącz zabezpieczenia i aktualizacje

Povoľte bezpečnostné funkcie a aktualizácie



Connect to your network

Připojte se k síti

Kapcsolódjon a hálózathoz

Nawiąż połączenie z siecią

Pripojte sa k sieti

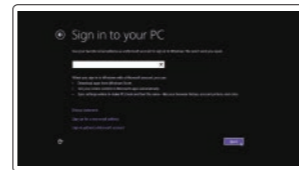
NOTE: If you are connecting to a secured wireless network, enter the password for the wireless network access when prompted.

POZNÁMKA: Pokud se připojíte k zabezpečené bezdrátové síti, na vyzvání zadejte heslo pro přístup k dané bezdrátové síti.

MEGJEGYZÉS: Ha egy biztonságos vezeték nélküli hálózathoz csatlakozik, adja meg annak jelszavát, amikor erre a vezeték nélküli hálózathoz való hozzáféréshez szükség van.

UWAGA: Jeśli nawiążesz połączenie z zabezpieczoną siecią bezprzewodową, wprowadź hasło dostępu do sieci po wyświetleniu monitu.

POZNÁMKA: Ak sa pripájate k zabezpečenej bezdrôtovej sieti, na výzvu zadajte heslo prístupu k bezdrôtovej sieti.



Sign in to your Microsoft account or create a local account

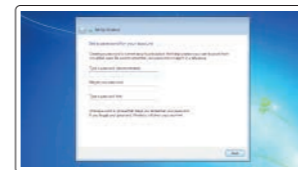
Přihlaste se k účtu Microsoft nebo si vytvořte místní účet

Jelentkezzen be a Microsoft fiókjába, vagy hozzon létre helyi fiókot

Zaloguj się do konta Microsoft albo utwórz konto lokalne

Prihláste sa do konta Microsoft alebo si vytvorte lokálne konto

Windows 7



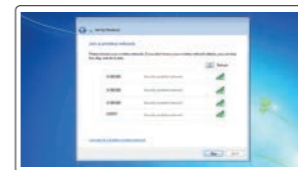
Set a password for Windows

Nastavte heslo pro systém Windows

Állítson be jelszót a Windows-hoz

Ustaw hasło systemu Windows

Nastavte heslo do systému Windows



Connect to your network

Připojte se k síti

Kapcsolódjon a hálózathoz

Nawiąż połączenie z siecią

Pripojte sa k sieti

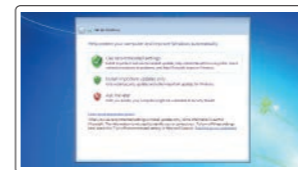
NOTE: If you are connecting to a secured wireless network, enter the password for the wireless network access when prompted.

POZNÁMKA: Pokud se připojíte k zabezpečené bezdrátové síti, na vyzvání zadejte heslo pro přístup k dané bezdrátové síti.

MEGJEGYZÉS: Ha egy biztonságos vezeték nélküli hálózathoz csatlakozik, adja meg annak jelszavát, amikor erre a vezeték nélküli hálózathoz való hozzáféréshez szükség van.

UWAGA: Jeśli nawiążesz połączenie z zabezpieczoną siecią bezprzewodową, wprowadź hasło dostępu do sieci po wyświetleniu monitu.

POZNÁMKA: Ak sa pripájate k zabezpečenej bezdrôtovej sieti, na výzvu zadajte heslo prístupu k bezdrôtovej sieti.



Protect your computer

Ochrana počítače

Védje számítógépét

Zabezpiecz komputer

Chránite svoj počítač

Ubuntu

Follow the instructions on the screen to finish setup.

Dokončete nastavení podle pokynů na obrazovce.

A beállítás befejezéséhez kövesse a képernyőn megjelenő utasításokat.

Postępow zgodnie z instrukcjami wyświetlanymi na ekranie, aby ukończyć proces konfiguracji.

Podľa pokynov na obrazovke dokončite nastavenie.

Locate Dell apps in Windows 8.1

Umístění aplikací Dell v systému Windows 8.1

Keresse meg a Dell alkalmazásokat Windows 8.1 alatt

Odszukaj aplikacje Dell w systemie Windows 8.1

Nájdite aplikácie Dell v systéme Windows 8.1



Register My Device

Register your computer

Registrace počítače | Regisztrálja a számítógépét

Zarejestruj komputer | Zaregistrujte si počítač



Dell Backup and Recovery

Backup, recover, repair, or restore your computer

Zálohování, zotavení, oprava nebo obnovení počítače

Készítsen biztonsági mentést, állítsa helyre, javítsa vagy újítsa helyre számítógépét

Utwórz kopię zapasową, napraw lub przywróć komputer

Zálohovanie, obnovenie funkčnosti, oprava alebo obnovenie stavu vášho počítača



Dell Data Protection | Protected Workspace

Protect your computer and data from advanced malware attacks

Chraňte svůj počítač a data před útoky pokročilého malwaru

Védje számítógépét és adatait a fejlett rosszindulatú szoftverek támadásai ellen

Chroń komputer i dane przed zaawansowanymi atakami

Chránite počítač a údaje pred sofistikovanými útokmi malvéru



Dell SupportAssist

Check and update your computer

Kontrola počítače a případná aktualizace

Ellenőrizze és frissítse számítógépét

Wyszukaj i zainstaluj aktualizacje komputera

Kontrolujte a aktualizujte svoj počítač



Product support and manuals

Podpora a příručky k produktům
Terméktámogatás és kézikönyvek
Pomoc techniczna i podręczniki
Podpora a príručky produktu

Contact Dell

Kontaktujte společnost Dell | Kapcsolatfelvétel a Dell-lel
Kontakt z firmą Dell | Kontaktujte Dell

Regulatory and safety

Regulace a bezpečnost
Szabályozások és biztonság
Przepisy i bezpieczeństwo
Zákonom vyžadované a bezpečnostné informácie

Regulatory model

Směrnicevým model | Szabályozó modell
Model | Regulačný model

Regulatory type

Regulační typ | Szabályozó típus
Typ | Regulačný typ

Computer model

Model počítače | Számítógép modell
Model komputera | Model počítača

Dell.com/support

Dell.com/support/manuals

Dell.com/support/windows

Dell.com/support/linux

Dell.com/contactdell

Dell.com/regulatory_compliance

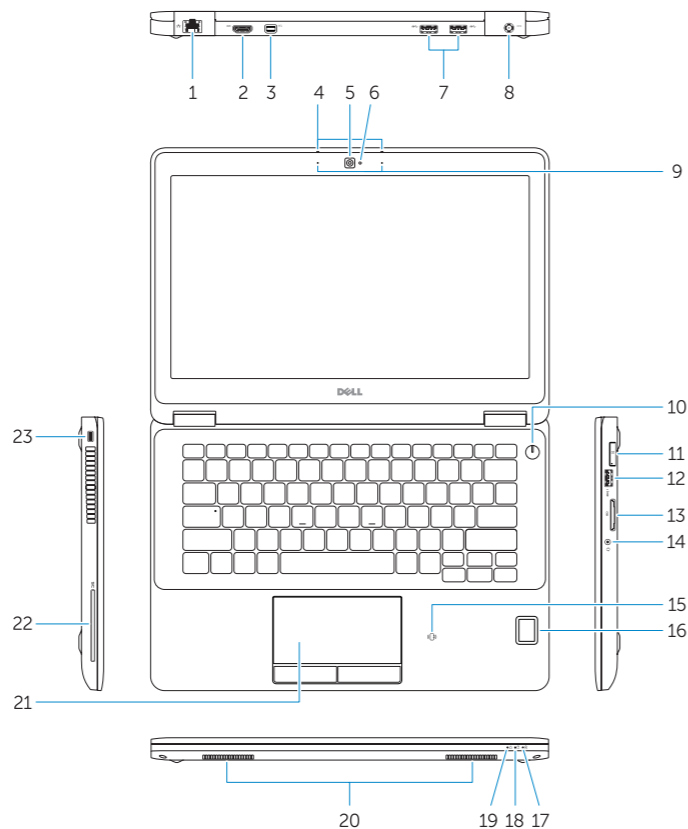
P26S

P26S001

Latitude 12-7270/E7270

Features

Funkce | Jellemzők | Funkcje | Vlastnost



1. Network connector
2. HDMI connector
3. Mini DisplayPort
4. Microphones (only in touchscreen)
5. Camera
6. Camera-status light
7. USB 3.0 connectors (2)
8. Power connector
9. Microphones (only in non-touchscreen)
10. Power button
11. SIM port (optional)
12. USB 3.0 connector with PowerShare
13. Memory card reader

14. Headset connector
15. Contactless smart-card reader (optional)
16. Fingerprint reader (optional)
17. Battery-status light
18. Hard-drive activity light
19. Power-status light
20. Speakers
21. Touchpad
22. Smart card reader (optional)
23. Security-cable slot
24. Dock connector
25. Service-tag label

1. Síťový konektor
2. Konektor HDMI
3. Rozhraní Mini DisplayPort
4. Mikrofony (pouze s dotykovou obrazovkou)
5. Kamera
6. Kontrolka stavu kamery
7. Konektory USB 3.0 (2)
8. Konektor napájení
9. Mikrofony (pouze s nedotykovou obrazovkou)
10. Tlačítko napájení
11. Port karty SIM (volitelné)
12. Konektor USB 3.0 s technologií PowerShare

1. Hálózati csatlakozó
2. HDMI csatlakozó
3. Mini-DisplayPort
4. Mikrofonok (csak érintőképernyő esetén)
5. Kamera
6. Kamera állapot jelzőfény
7. USB 3.0 csatlakozók (2 db)
8. Tápcsatlakozó
9. Mikrofonok (csak nem érintőképernyő esetén)
10. Bekapcsológomb
11. SIM csatlakozó (opcionális)
12. USB 3.0 csatlakozó PowerShare-rel
13. Memóriakártya-olvasó

13. Čtečka paměťových karet
14. Konektor náhlavní sady
15. Čtečka bezkontaktních čipových karet (volitelná)
16. Čtečka otisků prstů (volitelná)
17. Indikátor stavu baterie
18. Indikátor činnosti pevného disku
19. Indikátor stavu napájení
20. Reproduktory
21. Dotyková podložka
22. Čtečka čipových karet (volitelná)
23. Slot bezpečnostního kabelu
24. Dokovací konektor
25. Servisní štítek

14. Fejhallgató csatlakozó
15. Érintkező nélküli SmartCard olvasó (opcionális)
16. Ujjlenyomat leolvasó (opcionális)
17. Akkumulátor állapot jelzőfény
18. Merevlemez-meghajtó aktivitás jelzőfény
19. Bekapcsolás állapot jelzőfény
20. Hangszórók
21. Érintőpad
22. SmartCard olvasó (opcionális)
23. Biztonsági kábel foglalata
24. Dokkoló csatlakozó
25. Szervíz fül címke

1. Złącze sieciowe
2. Złącze HDMI
3. Złącze Mini-DisplayPort
4. Mikrofony (tylko w przypadku ekranów dotykowych)
5. Kamera
6. Lampka stanu kamery
7. Złącza USB 3.0 (2)
8. Złącze zasilania
9. Mikrofony (tylko w przypadku tradycyjnych ekranów)
10. Przycisk zasilania
11. Gniazdo karty SIM (opcjonalny)
12. Złącze USB 3.0 z funkcją PowerShare
13. Czytnik kart pamięci

1. Sieťový konektor
2. Konektor HDMI
3. Mini DisplayPort
4. Mikrofony (len pri dotykovej obrazovke)
5. Kamera
6. Kontrolka stavu kamery
7. Konektory USB 3.0 (2)
8. Konektor napájania
9. Mikrofony (len pri nedotyčkovej obrazovke)
10. Vypínač
11. Port karty SIM (voliteľná)
12. Konektor USB 3.0 s podporou PowerShare
13. Čítačka pamäťových kariet

14. Złącze zestawu słuchawkowego
15. Czytnik kart zbliżeniowych (opcjonalny)
16. Czytnik linii papilarnych (opcjonalny)
17. Lampka stanu akumulatora
18. Lampka aktywności dysku twardego
19. Lampka stanu zasilania
20. Głośniki
21. Tabliczka dotykowa
22. Czytnik kart inteligentnych (opcjonalny)
23. Gniazdo linki antykradzieżowej
24. Złącze dokowania
25. Etykieta ze znacznikiem serwisowym

14. Konektor náhlavnej súpravy
15. Bezkontaktná čítačka pre kartu Smart (voliteľná)
16. Čítačka odtlačkov prstov (voliteľná)
17. Kontrolka stavu batérie
18. Kontrolka aktivity pevného disku
19. Kontrolka stavu napájania
20. Reproduktory
21. Dotyková plocha
22. Čítačka kariet Smart (voliteľná)
23. Otvor pre bezpečnostný kábel
24. Dokovací konektor
25. Etiketa servisného štítka



04VDP4A04

© 2017 Dell Inc.

© 2017 Microsoft Corporation.

© 2017 Canonical Ltd.

Printed in China.

2017-04